



UBV

Projektkennblatt



Projekt:	Errichtung eines Hochwasserbeobachtungssystems Grundwasser für die Landeshauptstadt Dresden
Bauherr:	Landeshauptstadt Dresden
Auftraggeber:	Umweltamt Dresden
Ansprechpartner des AG:	Frau Dr. Ullrich
Bearbeitungszeitraum:	2004 –2007
Bearbeiter:	UBV – Umweltbüro GmbH Vogtland Dr. Th. Daffner, Planung Messtechnik Frau M. Voßberg, Messnetzplanung Dr. C. Leibenath, Hydrogeologie DI (FH) B. Scheppat-Rosenkranz, Bauleitung G. Lange, CAD-Operator

Unsere Leistungen im Kurzüberblick:

Planungsleistung von Grundlagenermittlung bis zur Leistungsbeschreibung:

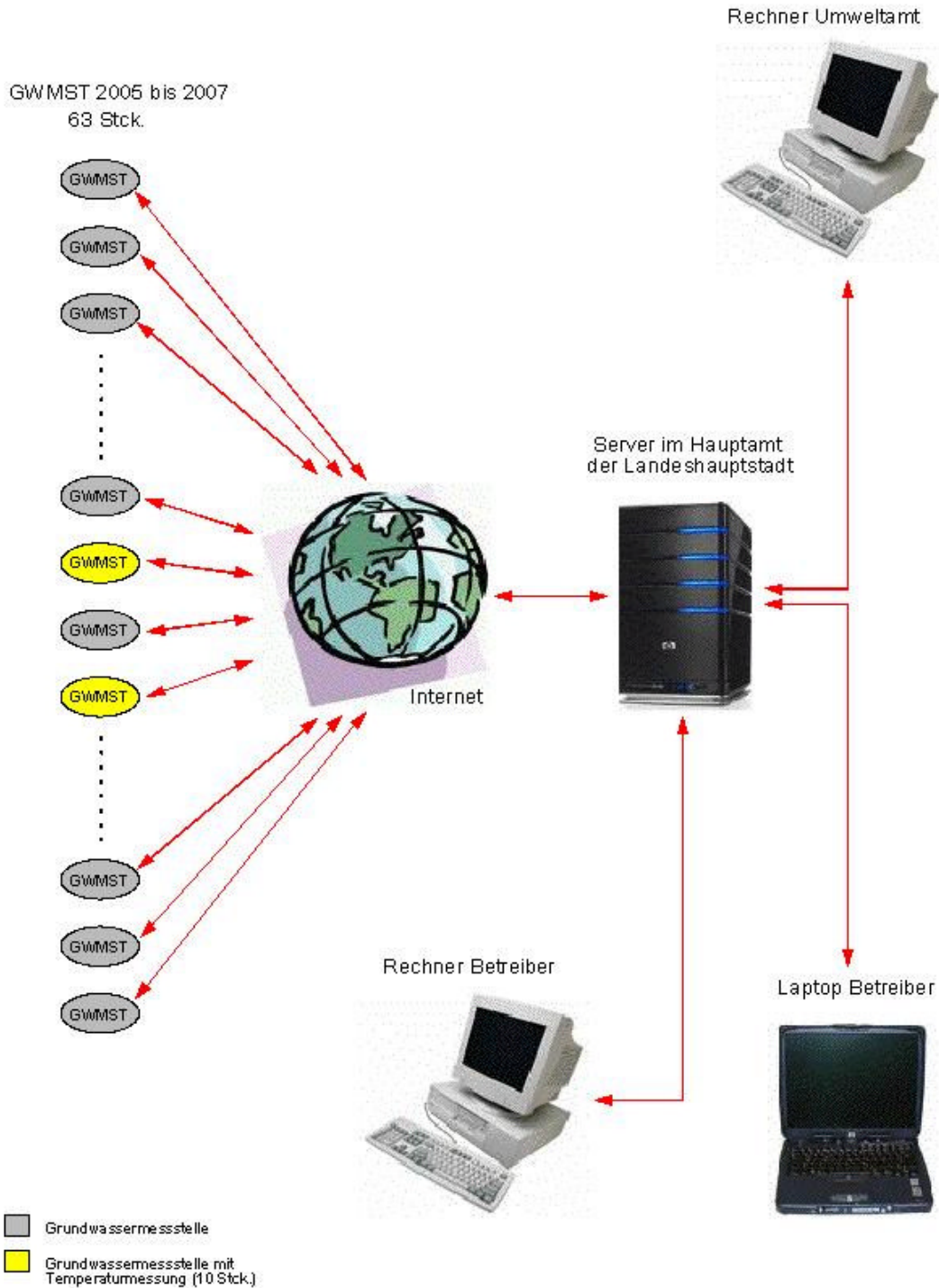
- Begleitung und Auswertung des Pilotprojektes und Ableitung von Schlussfolgerungen für die nachfolgenden Phasen;
- Planung, Begleitung und Auswertung von Testläufen (wie z. B. Simulation eines HW-Betriebes, Nachweisführung zur überflutungssicheren Messtechnik);
- Erarbeitung der Aufgabenstellung und der Randbedingungen für die standortbezogene Softwarelösung (in Phase I);
- Planung und Abstimmung des Internetauftrittes der erfassten Daten (in Phase I);
- flurstücksgenaue Planung und Abstimmung der Standorte der neuen GWM (in Phase I, II und III).
- Begleitung der Ausrüstung und Inbetriebnahme der GWM (in Phase I – IV).
- Planung und Koordinierung evtl. notwendiger Umbauten an vorhandenen GWM (Phase I – IV).

Ansprechpartner für den AG:

UBV – Umweltbüro GmbH Vogtland

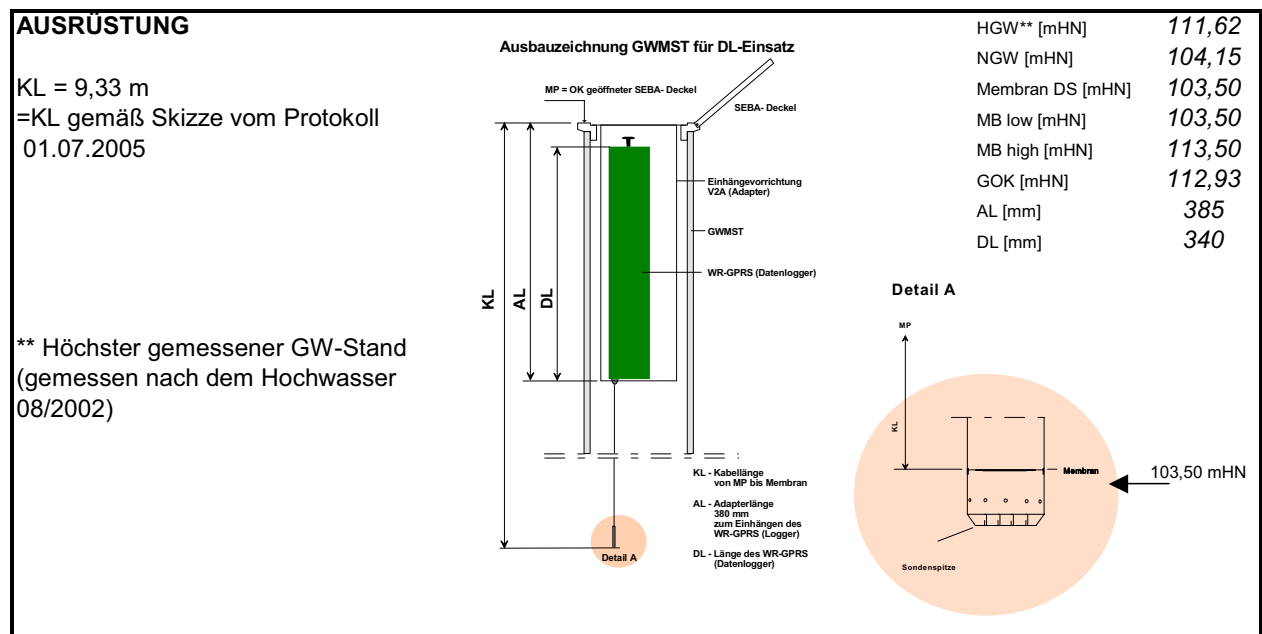
Herr Scheppat-Rosenkranz, Tel.: 037436/912-14, Fax: 037436/912-20

Aufbau des Systems des Grundwassermessnetzes der Landeshauptstadt Dresden mit Datentransfer



Innerhalb der 4 Ausrüstungsetappen wurden von 2005 – 2007 insgesamt:

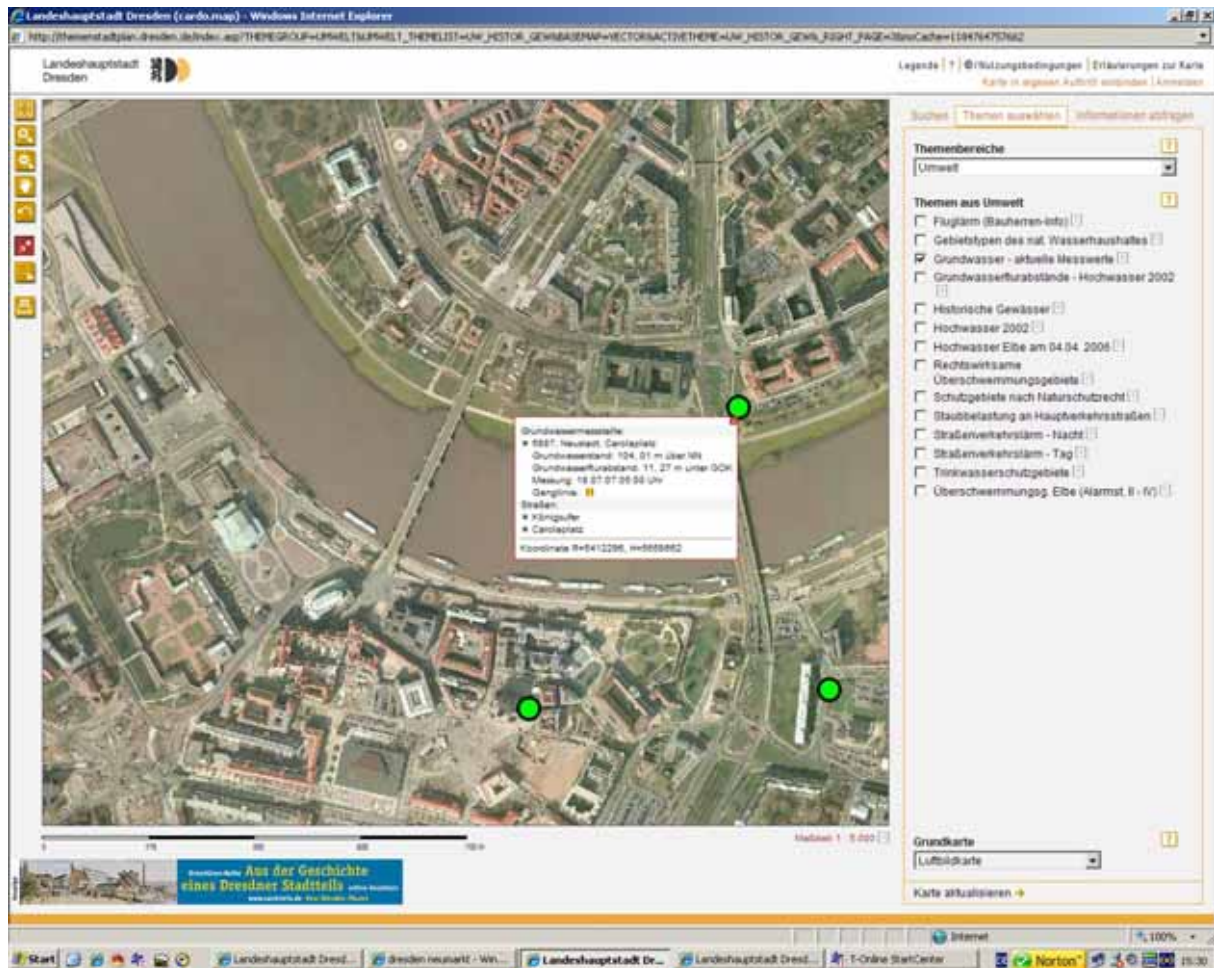
- **21** Grundwassermessstellen **neu errichtet** (einschl. 3 GWM als Ersatzneubau) und ausgerüstet,
- **4** neu errichtete Grundwassermessstelle eines **externen** Projektes ausgerüstet sowie
- **37 bestehende** Grundwassermessstellen des Umweltamtes ausgerüstet.



Ausrüstungsdetail aus Messstellenpass



Bsp. neu errichtete GWM 5883
Petersburger Straße



Themenstadtplan als Luftbildkarte M 1:5.000 mit aktuellem Grundwasserstand als Ergebnis des Messnetzes – einsehbar unter <http://themenstadtplan.dresden.de/index.asp>

Weischlitz, 31.08.07