



- ERKUNDUNG - PROJEKTE -

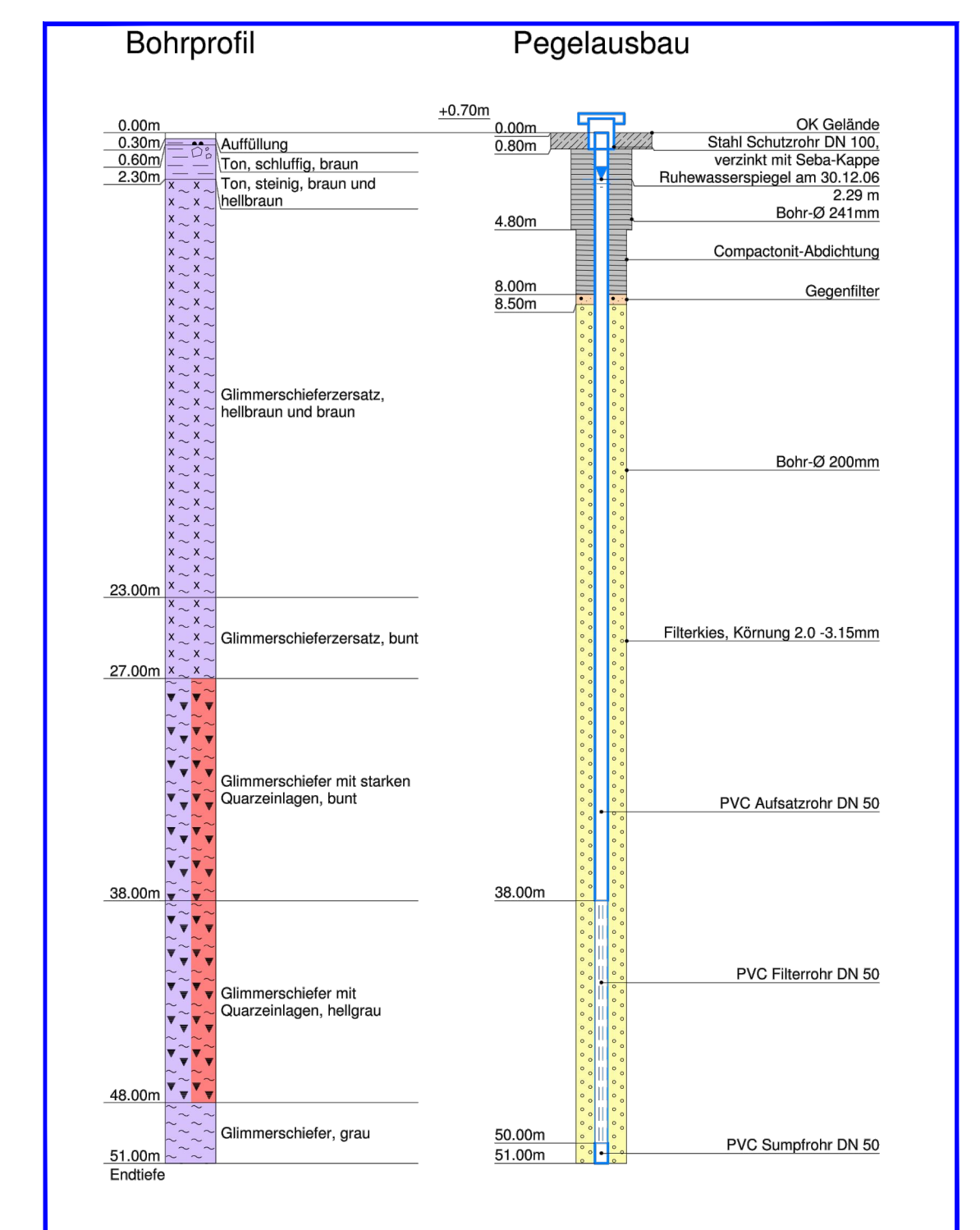
Erkundung zur Erschließung von Mineralwasservorkommen

Unsere Leistungen im Überblick

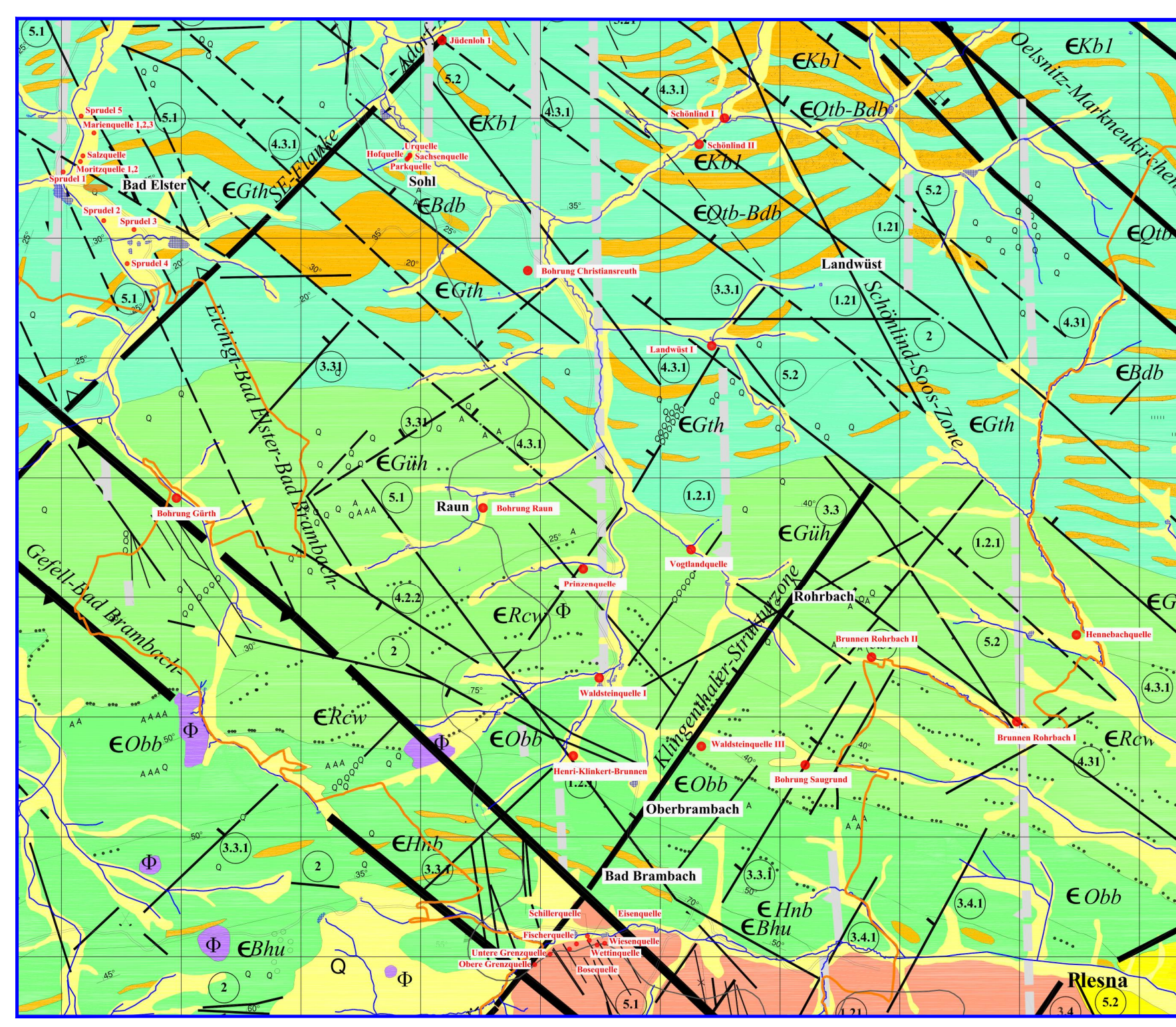
- Prüfung und Festlegung Bohrersatzpunkt
- Erstellung Bohrkonzept
- Niederbringen Bohrung
- Testarbeiten
 - Pumpversuche
 - geophysikalische Bohrlochuntersuchung
 - hydrochemische Untersuchungen
 - Isotopenuntersuchung



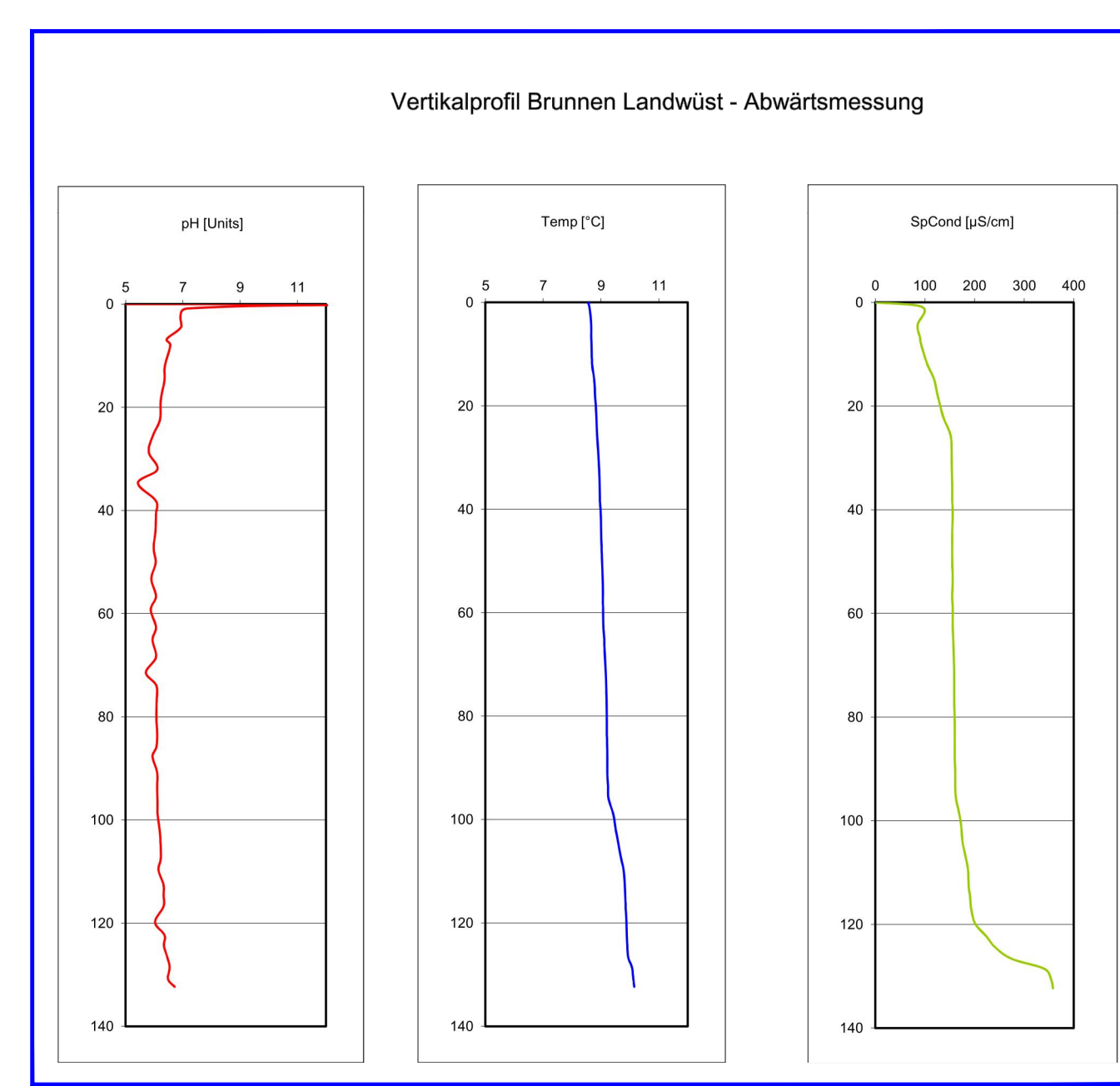
Bohranlage



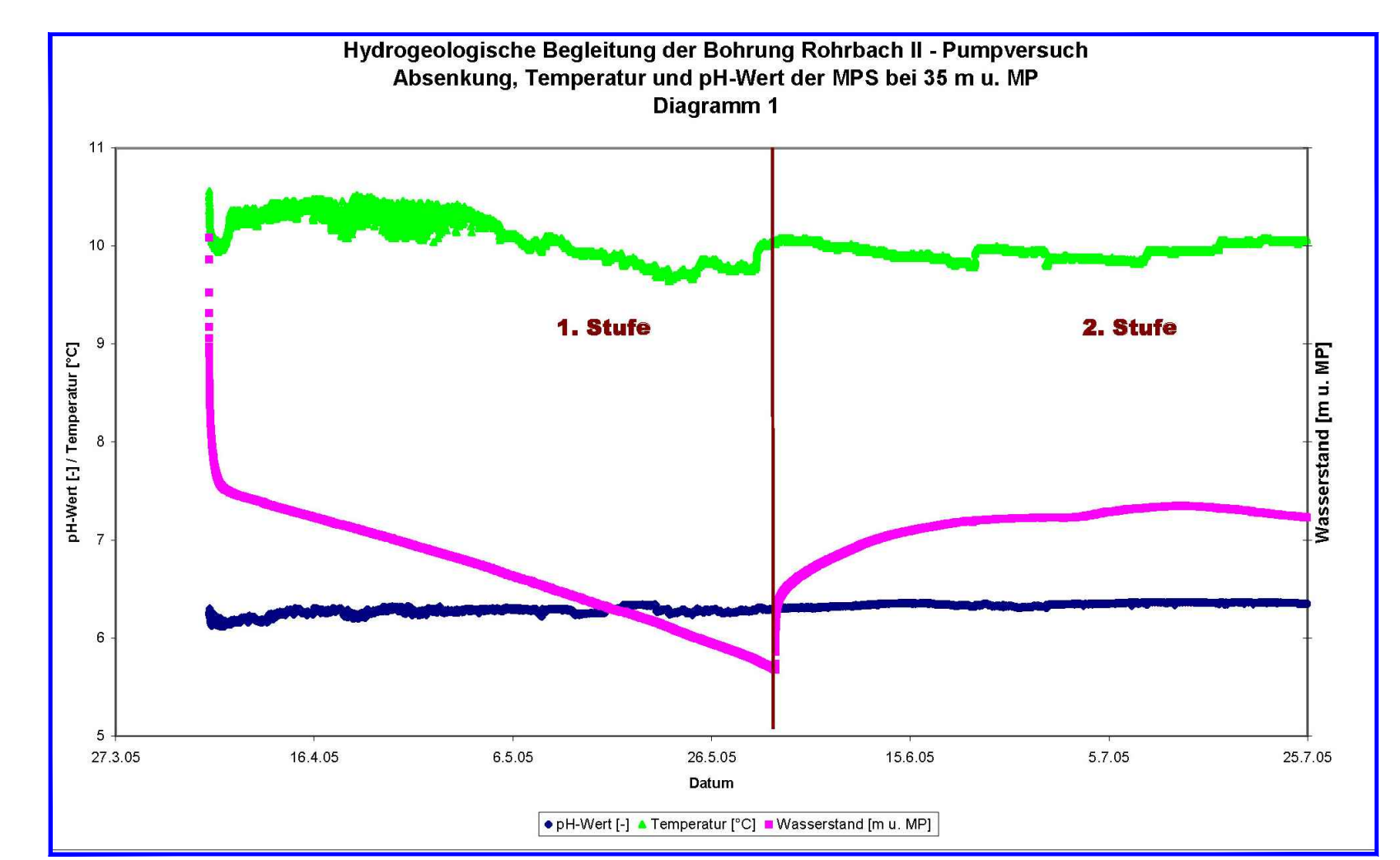
Erichtung Vorfeldmessstelle



Auszug aus der Geologischen Karte



Vertikalprofil



Auswertung Pumpversuch

Baugrunduntersuchung und geothermische Erkundung für Neubau Fabrikgebäude Aichinger Edelstahl GmbH Bischofsmais

Unsere Leistungen im Überblick

- Niederbringen von 6 Baugrundbohrungen im Bereich der geplanten Gebäude
- Bestimmung der Lagerungsdichte mittels leichter Rammsondierungen neben den Baugrundbohrungen
- Bodenprobenahme für Rückstellproben und bodenphysikalische Untersuchungen
- Fachtechnische Begleitung bei der Niederbringung einer geothermischen Erkundungsbohrung (70m) und den Einbau einer Erdwärmesonde durch Hydrogeologen
- Durchführung und Auswertung Thermal-Response-Test
- Simulation des Betriebes des geothermischen Sondenfeldes
- Empfehlungen zur Bemessung des Sondenfeldes
- Baugrundbeurteilung, Festlegungen der Bodenkennwerte und -klassen



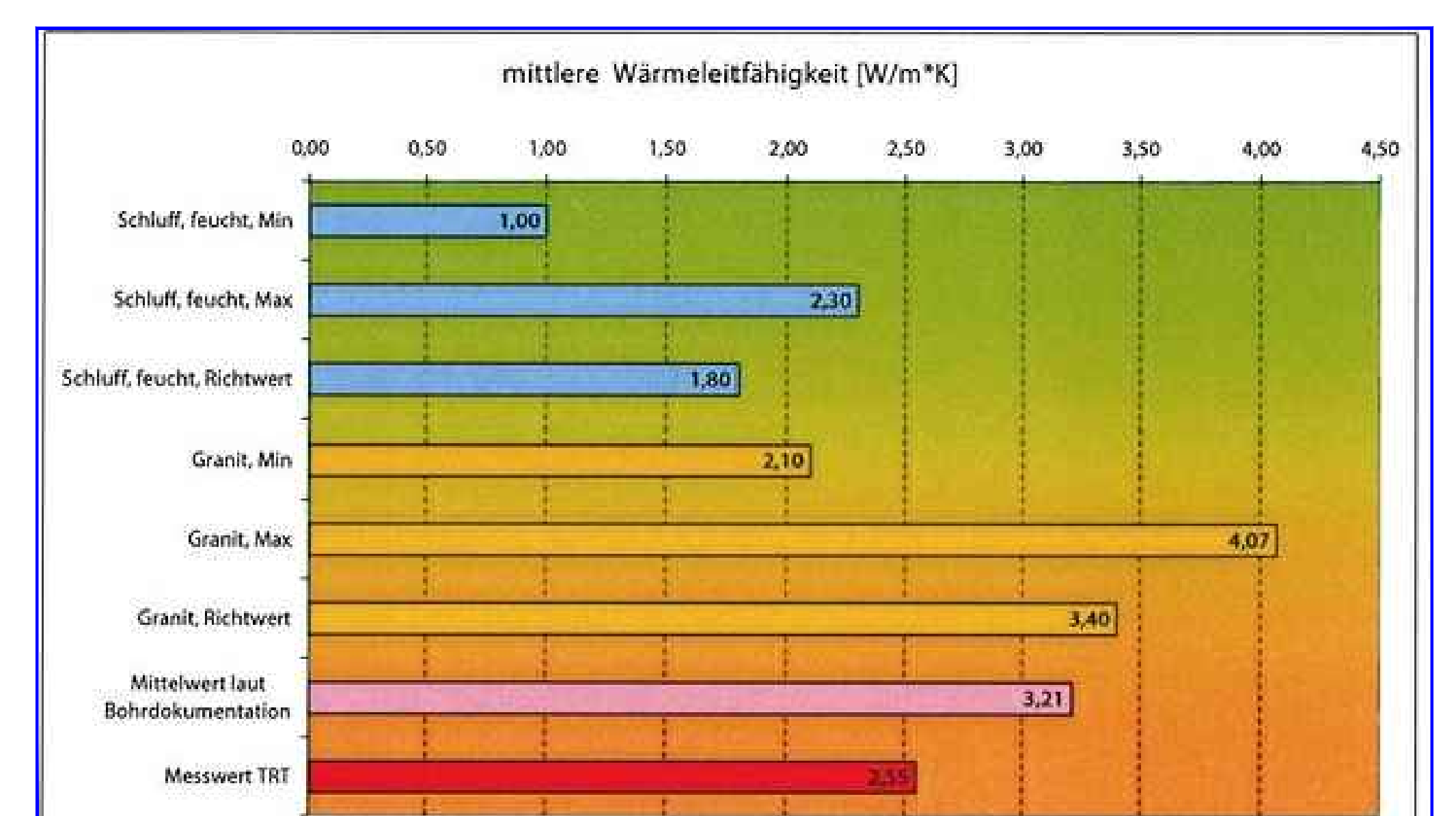
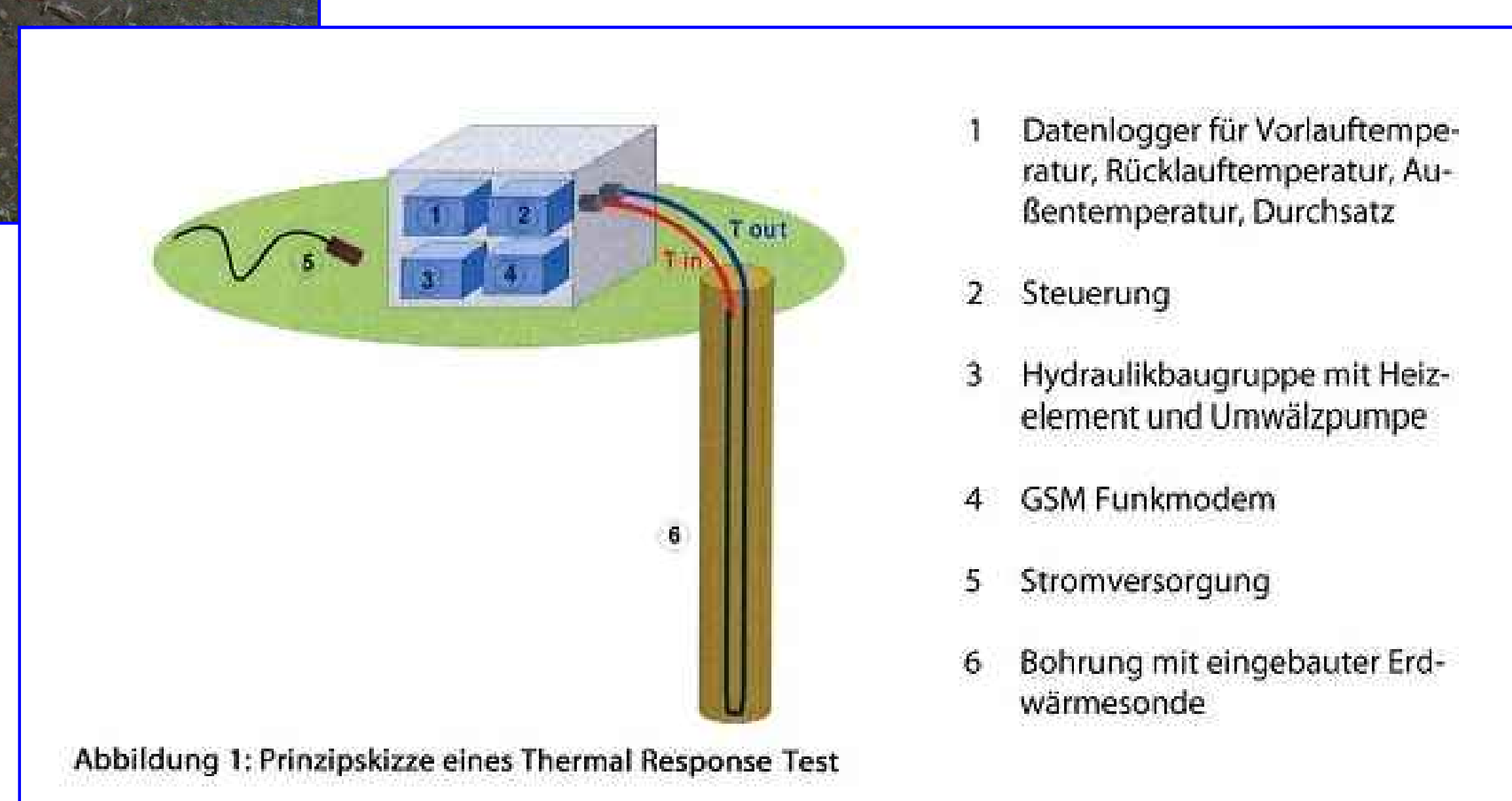
Thermal-Response-Test



eingebaute Erdwärmesonde



Baugrundbohrung

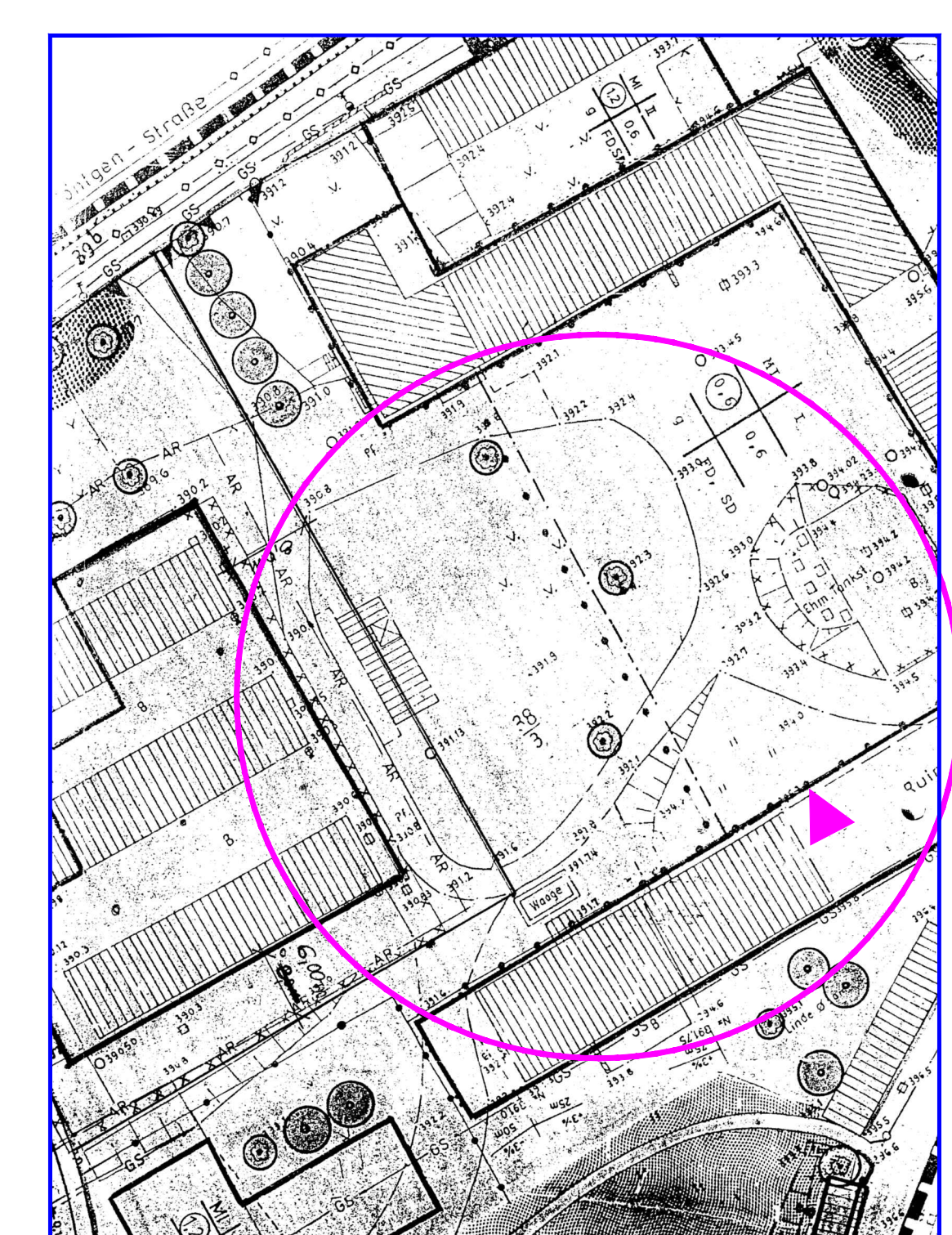


Vergleich von Wärmeleitfähigkeiten

Altlastenerkundung Untersuchung Flurstück 38/24 "Gut Reusa"

Unsere Leistungen im Überblick

- Durchführung einer Historischen Erkundung "Gut Reusa" unter Beachtung der denkmalschutzrechtlichen Anforderungen
- Erkundung Ascheablagerung in den Bebauungsgrenzen
- Erkundung Grube
- Abschätzung des Gefährdungspotentials der Ascheablagerung
- Voluminaabschätzung
- Aufzeigen von Entsorgungswegen und Kostenschätzung für die Entsorgung



Untersuchungsgebiet